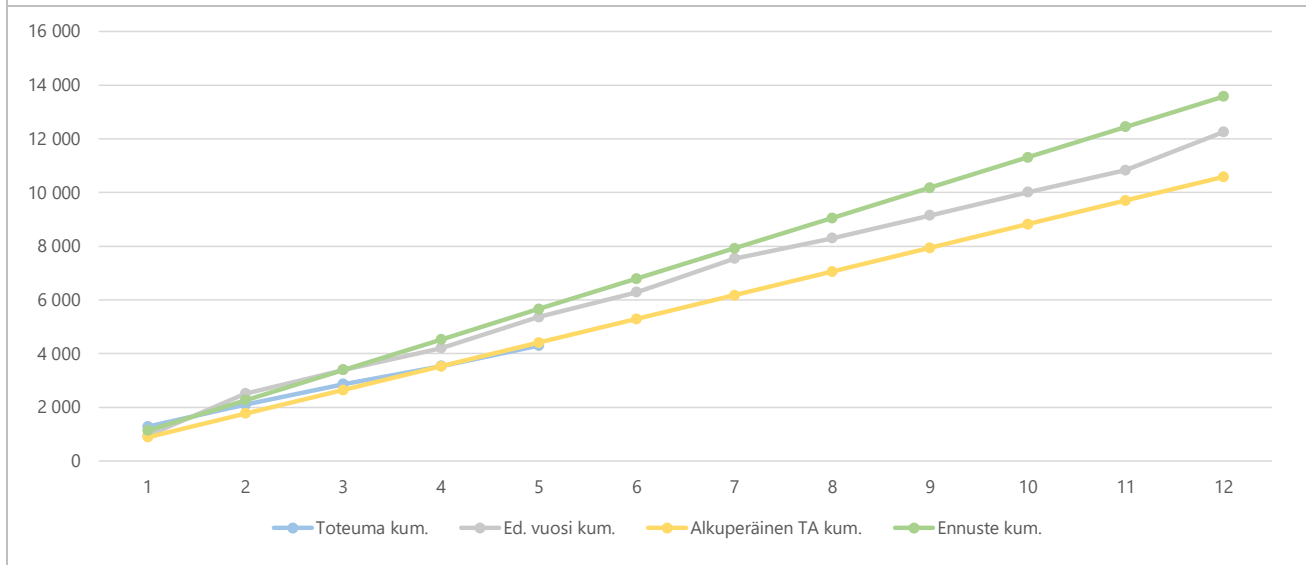
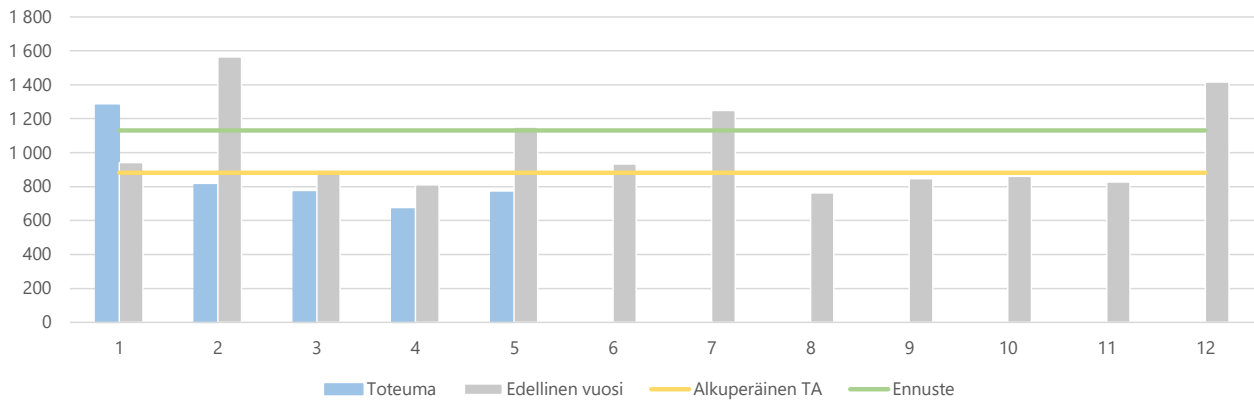


1) Tuloslaskelma (käyttötalous) €1 000	* MTA = muutettu talousarvio		** TA = alkuperäinen talousarvio		MTA 2020*	Ennuste 2020	Ennuste / MTA*	TA 2020**	Ennuste / TA**	TP 2019	Ennuste / TP 2019
	Kum. 5/2020	Tot.-% / MTA*	Kum. 5/2019	Tot.-% / TP 2019							
Toimintatuotot	4 296	40,6%	5 357	43,7%	10 580	13 572	128,3 %	10 580	128,3%	12 252	110,8%
Myyntituotot	2 324	33,0%	2 497	33,4%	7 052	9 724	137,9 %	7 052	137,9%	7 479	130,0%
Maksutuotot	925	28,5%	1 285	39,5%	3 240	2 860	88,3 %	3 240	88,3%	3 249	88,0%
Tuet ja avustukset	999	762,9%	1 403	116,9%	131	831	634,4 %	131	634,4%	1 201	69,2%
Muut toimintatuotot	48	30,7%	172	53,1%	157	157	100,0 %	157	100,0%	323	48,6%
Toimintakulut	-35 974	39,7%	-35 906	40,2%	-90 531	-92 521	102,2 %	-90 531	102,2%	-89 270	103,6%
Henkilöstökulut	-20 844	39,0%	-20 744	39,9%	-53 440	-54 140	101,3 %	-53 440	101,3%	-51 949	104,2%
Palvelujen ostot	-5 011	40,9%	-5 102	38,5%	-12 259	-13 762	112,3 %	-12 259	112,3%	-13 244	103,9%
Aineet, tarvikkeet ja tavarat	-1 188	33,0%	-1 401	43,3%	-3 600	-3 400	94,4 %	-3 600	94,4%	-3 234	105,1%
Avustukset	-2 201	41,7%	-2 224	43,2%	-5 283	-5 283	100,0 %	-5 283	100,0%	-5 143	102,7%
Muut toimintakulut	-6 730	42,2%	-6 434	41,0%	-15 948	-15 935	99,9 %	-15 948	99,9%	-15 700	101,5%
Toimintakate	-31 678	39,6%	-30 549	39,7%	-79 950	-78 948	98,7 %	-79 950	98,7%	-77 018	102,5%
Rahoitustuotot ja -kulut	0		0	48,6%						0	
Vuosikate	-31 678	39,6%	-30 549	39,7%	-79 950	-78 948	98,7 %	-79 950	98,7%	-77 018	102,5%
Poistot ja arvonalentumiset	-424		-427	38,9%						-1 098	
Satunnaiset tuotot ja kulut											
Tilikauden tulos	-32 102	40,2%	-30 977	39,7%	-79 950	-78 948	98,7 %	-79 950	98,7%	-78 115	101,1%
Tilikauden yli-/alijäämä	-32 102	40,2%	-30 977	39,7%	-79 950	-78 948	98,7 %	-79 950	98,7%	-78 115	101,1%

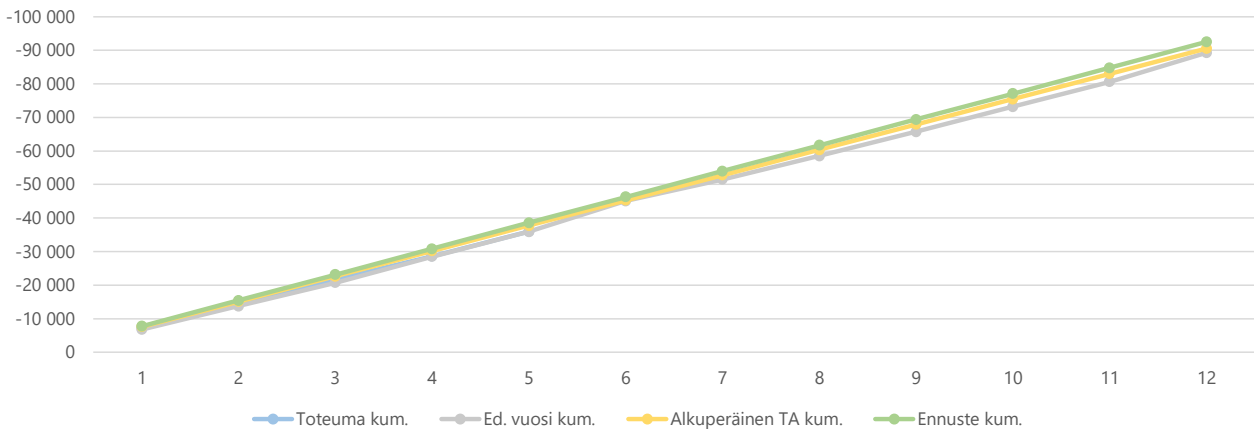
2a) Kumulatiiviset toimintatuotot
(vertailu edelliseen vuoteen, muutettuun talousarvioon ja ennusteeseen)
€1 000



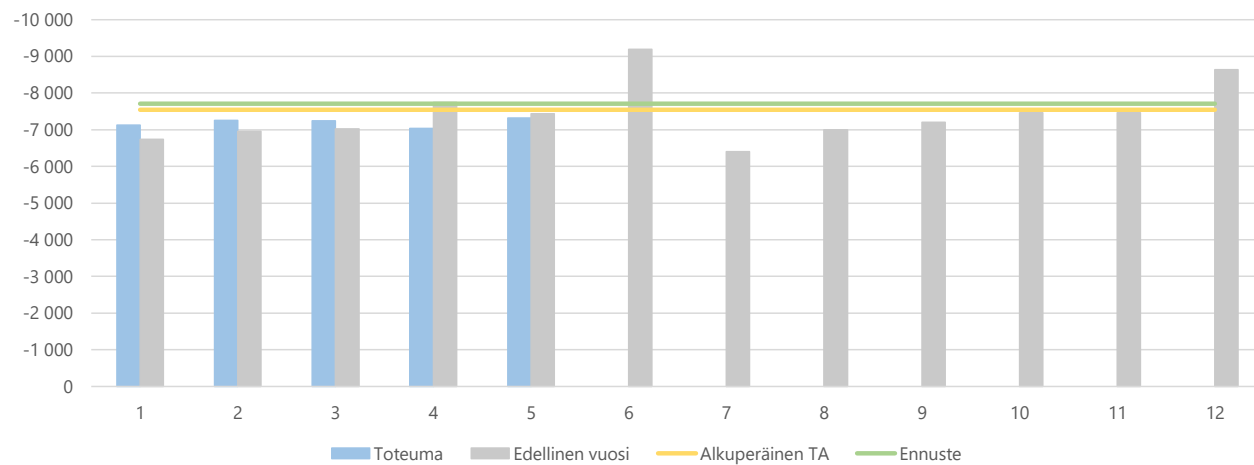
2b) Toimintatuottojen kuukausitoteumat
 (vertailu edelliseen vuoteen, muutettuun talousarvioon ja ennusteeseen)
 €1 000



3a) Kumulatiiviset toimintakulut
 (vertailu edelliseen vuoteen, muutettuun talousarvioon ja ennusteeseen)
 €1 000



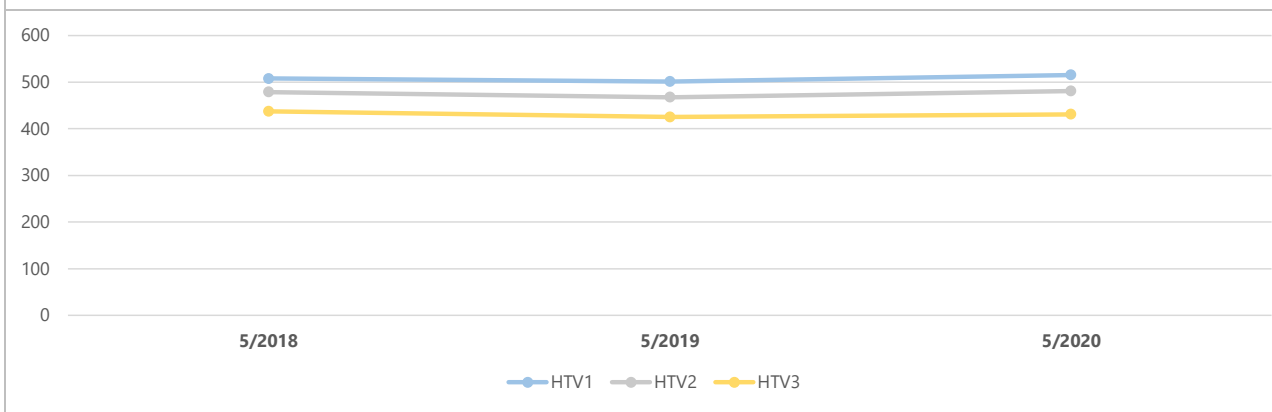
3b) Toimintakulujen kuukausitoteumat
 (vertailu edelliseen vuoteen, muutettuun talousarvioon ja ennusteeseen)
 €1 000



4) Toimintatuotot yksiköittäin €1 000	* MTA = muutettu talousarvio ** TA = alkuperäinen talousarvio										
	Kum.	Tot.-%	Kum.	Tot.-%	MTA 2020*	Ennuste	Ennuste	TA 2020**	Ennuste	TP	Ennuste
	5/2020	/ MTA*	5/2019	/ TP 2019		2020	/ MTA*		/ TA**	2019	/ TP 2019
183410 Sivistyksen tukipalvelut	2 364	40,0%	2 491	40,0%	5 913	5 913	100,0%	5 913	100,0%	6 229	94,9%
183431 Varhaiskasvatus	814	30,9%	1 165	42,5%	2 637	2 395	90,8%	2 637	90,8%	2 744	87,2%
183440 Oppiminen	1 119	55,1%	1 700	51,9%	2 031	5 264	259,3%	2 031	259,3%	3 279	160,6%
Yhteensä	4 296	40,6%	5 357	43,7%	10 580	13 572	128,3%	10 580	128,3%	12 252	110,8%

5) Toimintakulut yksiköittäin €1 000	* MTA = muutettu talousarvio ** TA = alkuperäinen talousarvio				MTA 2020*	Ennuste 2020	Ennuste / MTA*	TA 2020**	Ennuste / TA**	TP 2019	Ennuste / TP 2019
	Kum. 5/2020	Tot.-% / MTA*	Kum. 5/2019	Tot.-% / TP 2019							
183410 Sivistyksen tukipalvelut	-2 106	35,6%	-2 274	41,7%	-5 919	-5 706	96,4%	-5 919	96,4%	-5 456	104,6%
183431 Varhaiskasvatus	-10 766	39,9%	-11 198	41,3%	-27 008	-27 062	100,2%	-27 008	100,2%	-27 107	99,8%
183440 Oppiminen	-23 102	40,1%	-22 434	39,6%	-57 603	-59 752	103,7%	-57 603	103,7%	-56 707	105,4%
Yhteensä	-35 974	39,7%	-35 906	40,2%	-90 531	-92 521	102,2%	-90 531	102,2%	-89 270	103,6%

6a) Kumulatiiviset henkilötyövuodet (HTV1, HTV2 ja HTV3)



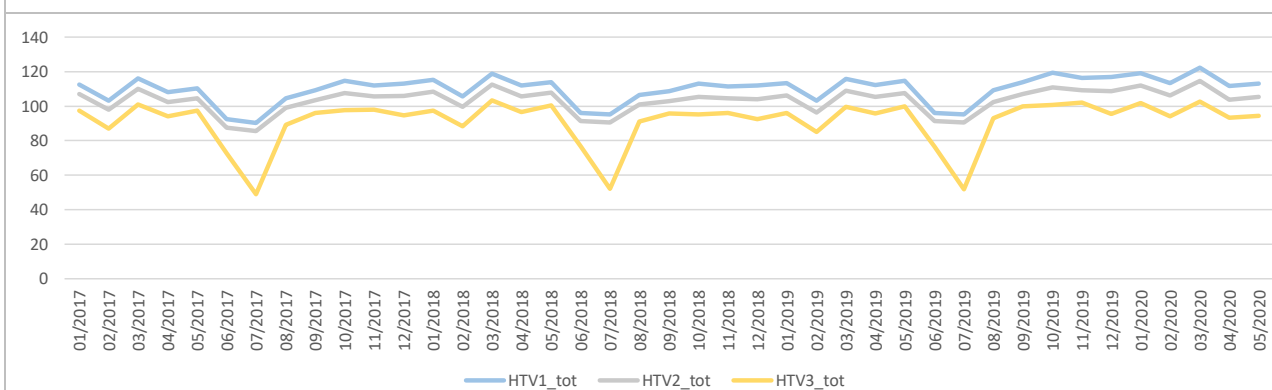
	5/2018	5/2019	Muutos	Muutos	5/2020	Muutos	Muutos
HTV1	507,8	501,3	-6,5	-1,3 %	515,3	14,0	2,8 %
HTV2	479,0	467,5	-11,5	-2,4 %	481,0	13,4	2,9 %
HTV3	437,5	425,4	-12,0	-2,8 %	431,2	5,8	1,4 %

HTV1 = palveluksessaolopäivien lukumäärä kalenteripäivinä / 365 * (osa-aikaprosentti/100)

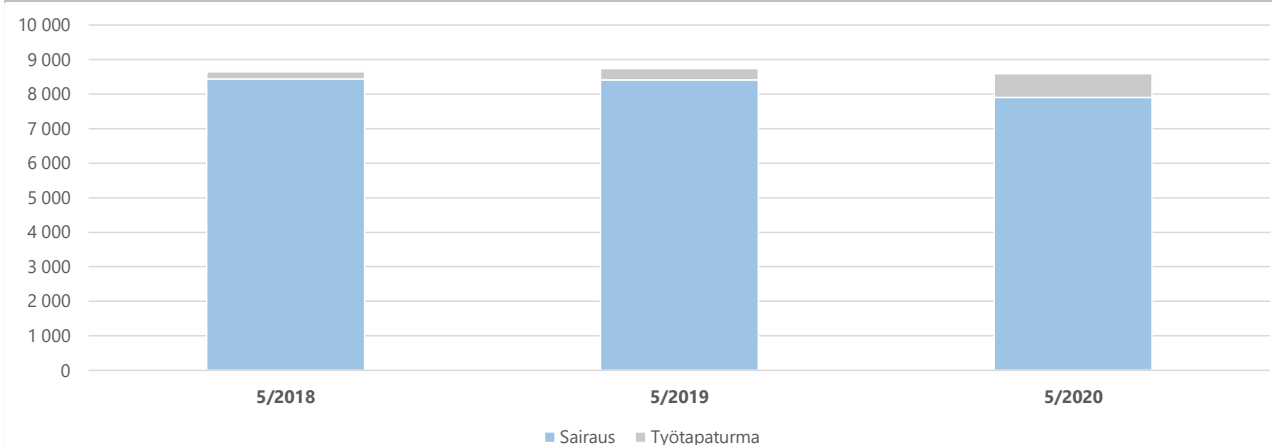
HTV2 = palkallisten palveluksessaolopäivien lukumäärä kalenteripäivinä / 365 * (osa-aikaprosentti/100)

HTV3 = palveluksessaolopäivien (vähennetty kaikki poissaolot) lkm kalenteripäivinä / 365 * (osa-aika-%/100)

6b) Henkilötyövuosien kuukausitoteumat (HTV1, HTV2 ja HTV3)

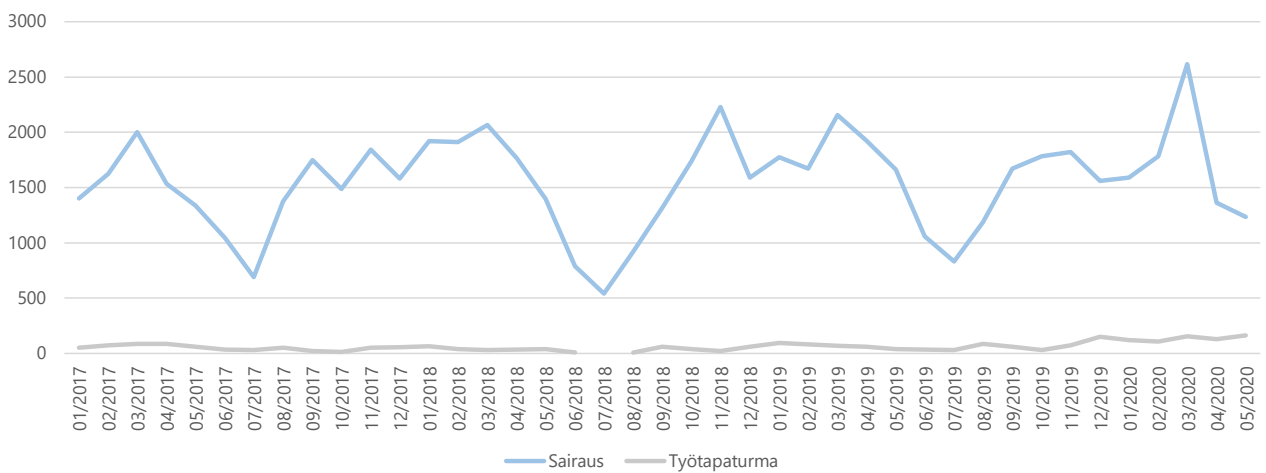


7a) Kumulatiiviset terveystilastot (= sairaus ja työtaturma) poissaolot kalenteripäivät

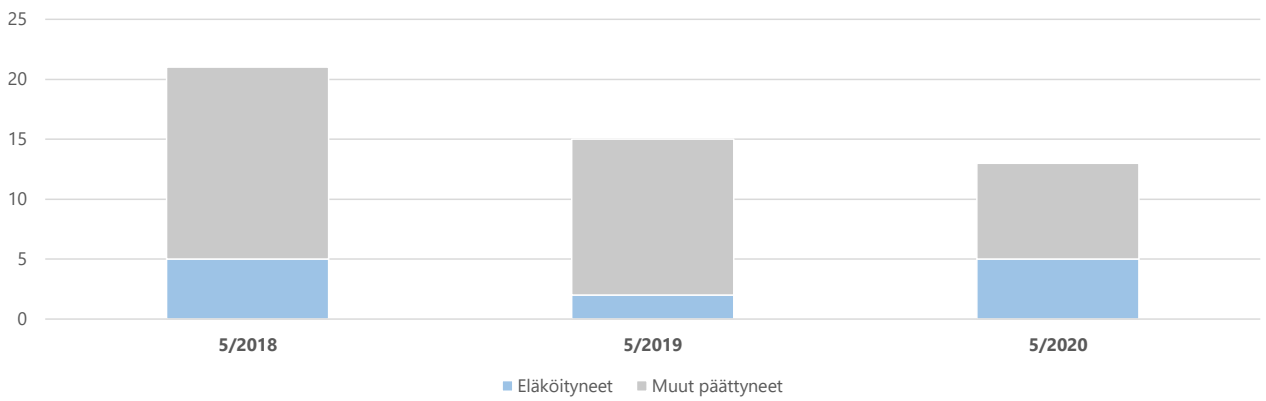


	5/2018	5/2019	Muutos	Muutos	5/2020	Muutos	Muutos
Sairaus	8 441	8 406	-35	-0,4 %	7 910	-496	-5,9 %
Työtaturma	200	339	139	69,5 %	674	335	98,8 %
Yhteensä	8 641	8 745	104	1,2 %	8 584	-161	-1,8 %

7b) Terveysperusteisten (= sairaus ja työtapaturma) poissaolojen kuukausitoteumat kalenteripäivät



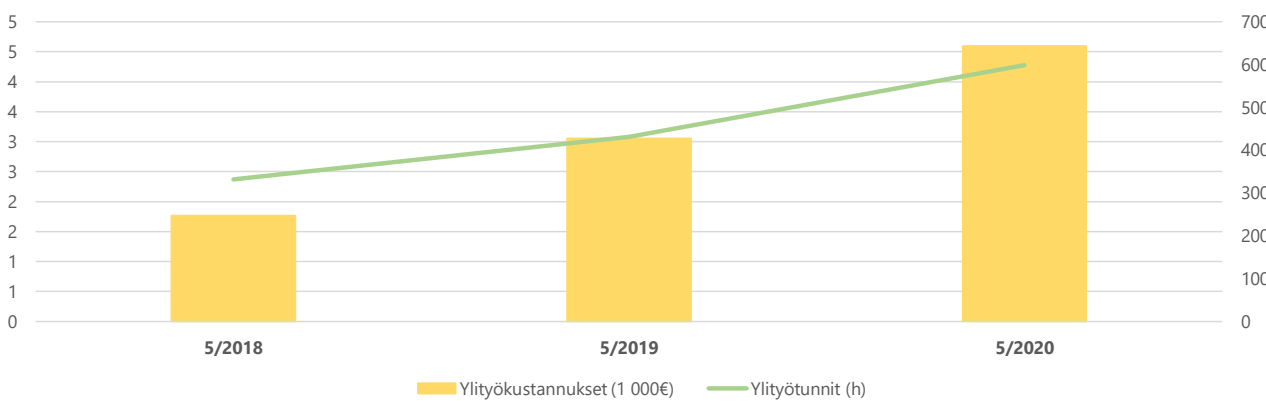
8) Kumulatiiviset vakituisen henkilöstön päätyneet palvelussuhteet



	5/2018	Vaiht.-%	5/2019	Vaiht.-%	Muutos	5/2020	Vaiht.-%	Muutos
Vakit. päätyneet palvelussuhteet	21	2,4 %	15	1,7 %	-28,6 %	13	1,5 %	-13,3 %
- joista eläköityneet	5	0,6 %	2	0,2 %	-60,0 %	5	0,6 %	150,0 %
Vakituisen henkilöstön lukumäärä	893		888		-0,6 %	883		-0,6 %

Vaihtuvuus% = Vakituisten päätyneet palvelussuhteet / vakituisen henkilöstön lukumäärä

9) Kumulatiiviset ylityökustannukset (1 000 €) ja -tunnit (h)



	5/2018	5/2019	Muutos	Muutos	5/2020	Muutos	Muutos
Ylityökustannukset (1 000€)	2	3	1	73,2 %	5	2	50,2 %
Ylityötunnit (h)	332	431	99	29,9 %	599	168	38,9 %